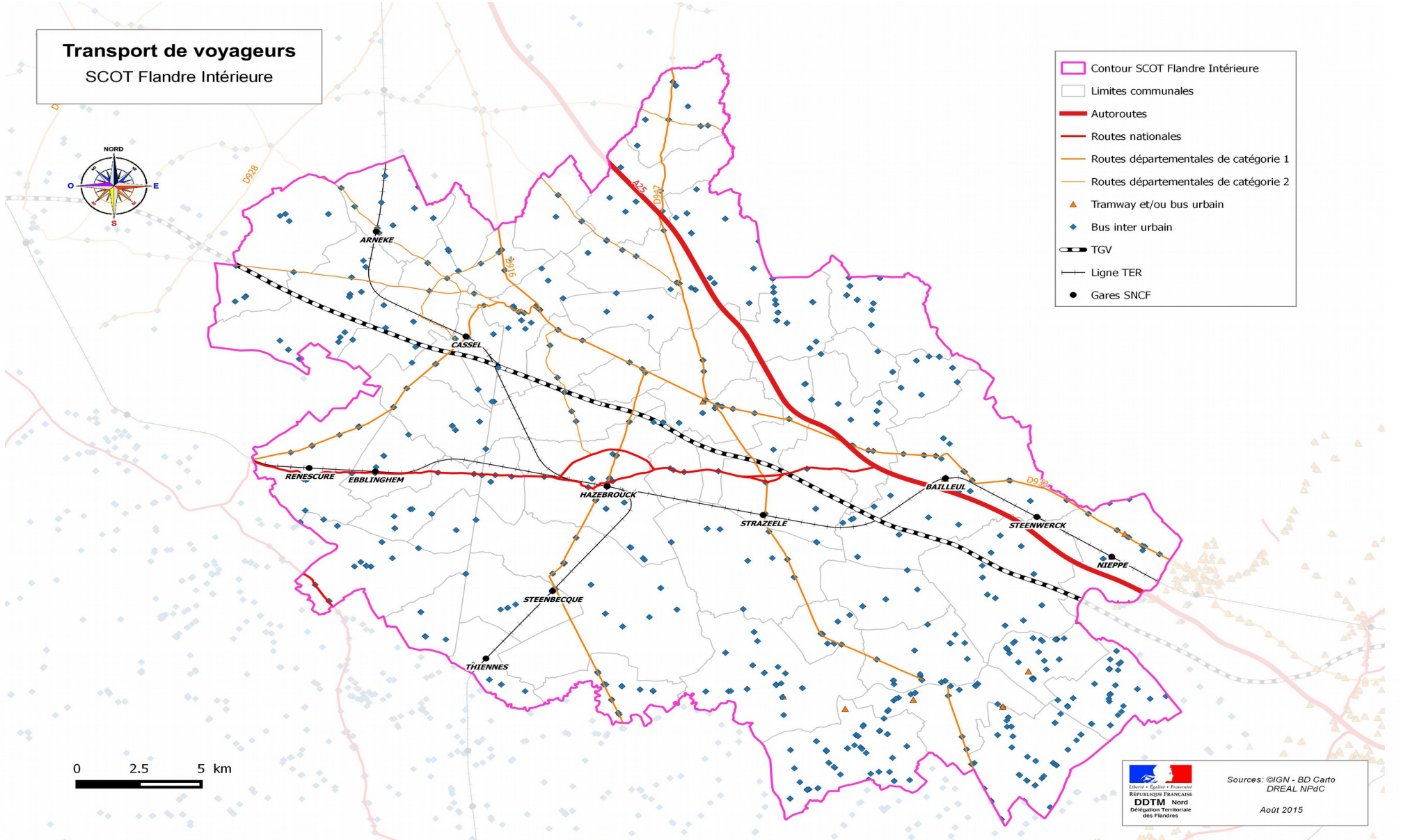


3.5 – Transport et déplacement



Transport et déplacement

Transport de voyageurs SCOT Flandre Intérieure



0 2.5 5 km


 Sources: ©IGN - BD Cartho
 DREAL NPdC
 DDTM - Nord
 Délégation Territoriale
 des Flandres
 Août 2015



Liberté • Égalité • Fraternité

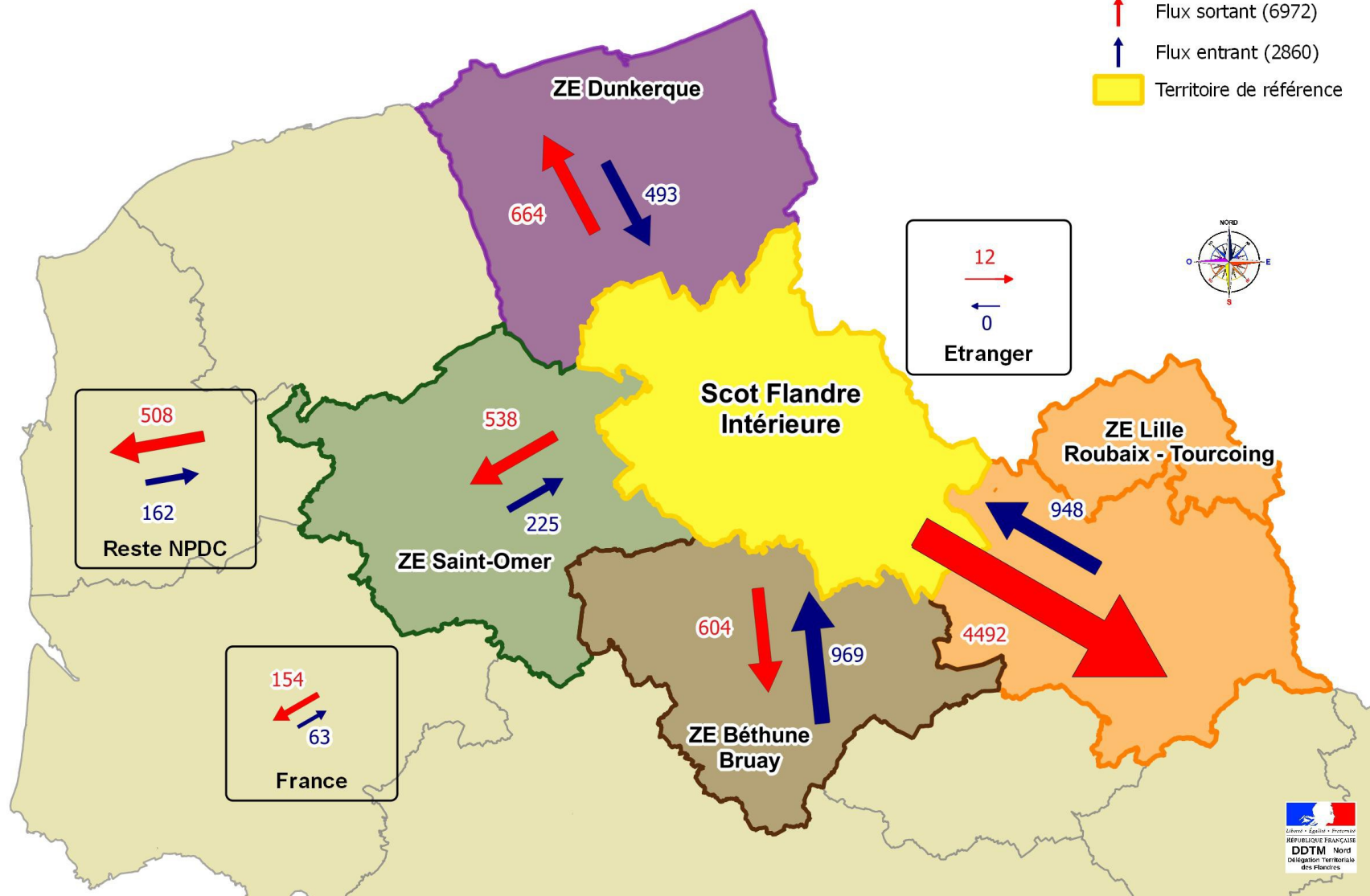
RÉPUBLIQUE FRANÇAISE

Transport et déplacement

Déplacements Domicile-Etudes en 2011

Légende

- ↑ Flux sortant (6972)
- ↑ Flux entrant (2860)
- Territoire de référence





Liberté • Égalité • Fraternité

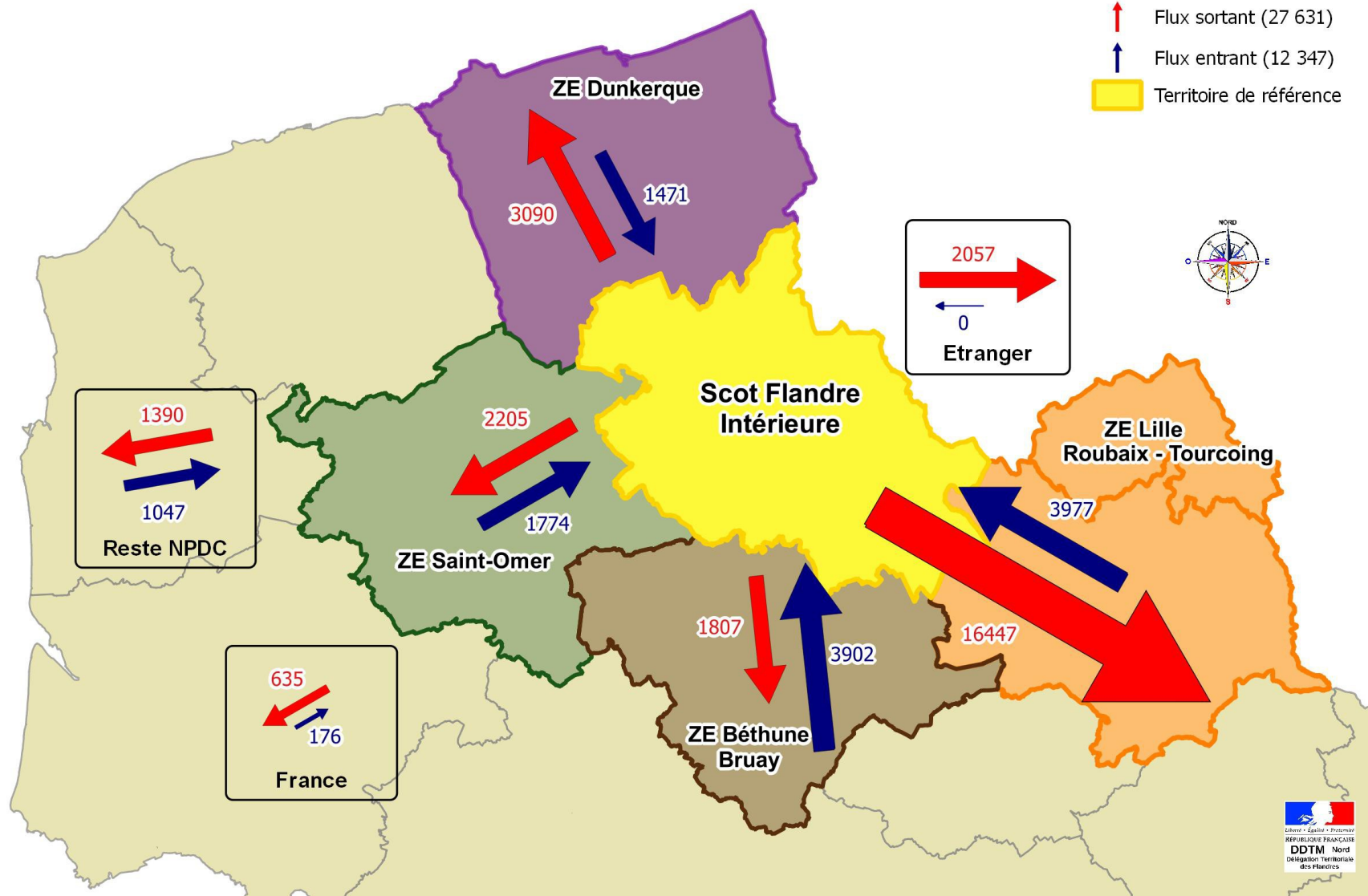
RÉPUBLIQUE FRANÇAISE

Transport et déplacement

Déplacements Domicile-Travail en 2011

Légende

- ↑ Flux sortant (27 631)
- ↑ Flux entrant (12 347)
- Territoire de référence





Liberté • Égalité • Fraternité

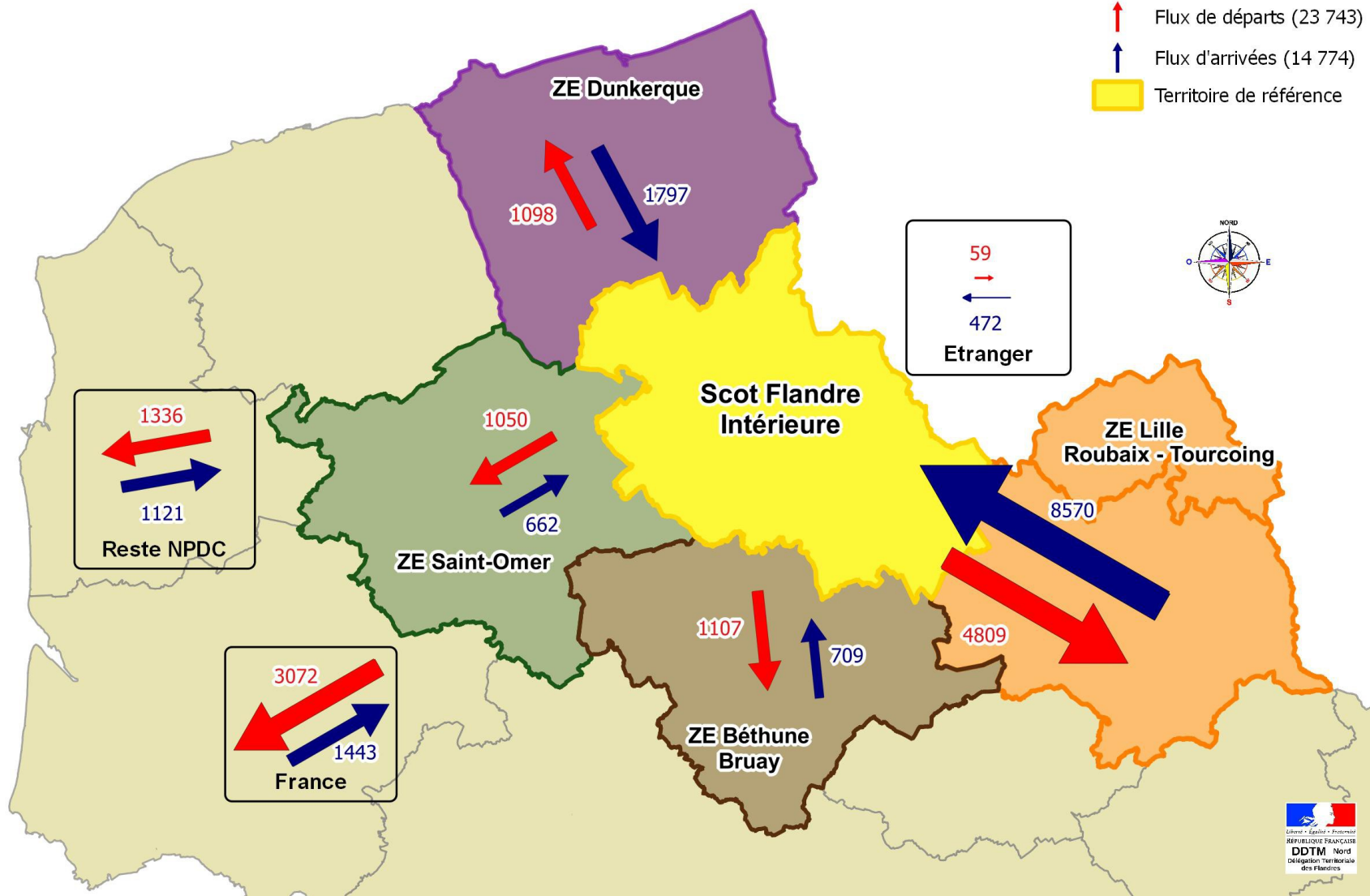
RÉPUBLIQUE FRANÇAISE

Transport et déplacement

Migrations résidentielles en 2008

Légende

- ↑ Flux de départs (23 743)
- ↑ Flux d'arrivées (14 774)
- Territoire de référence





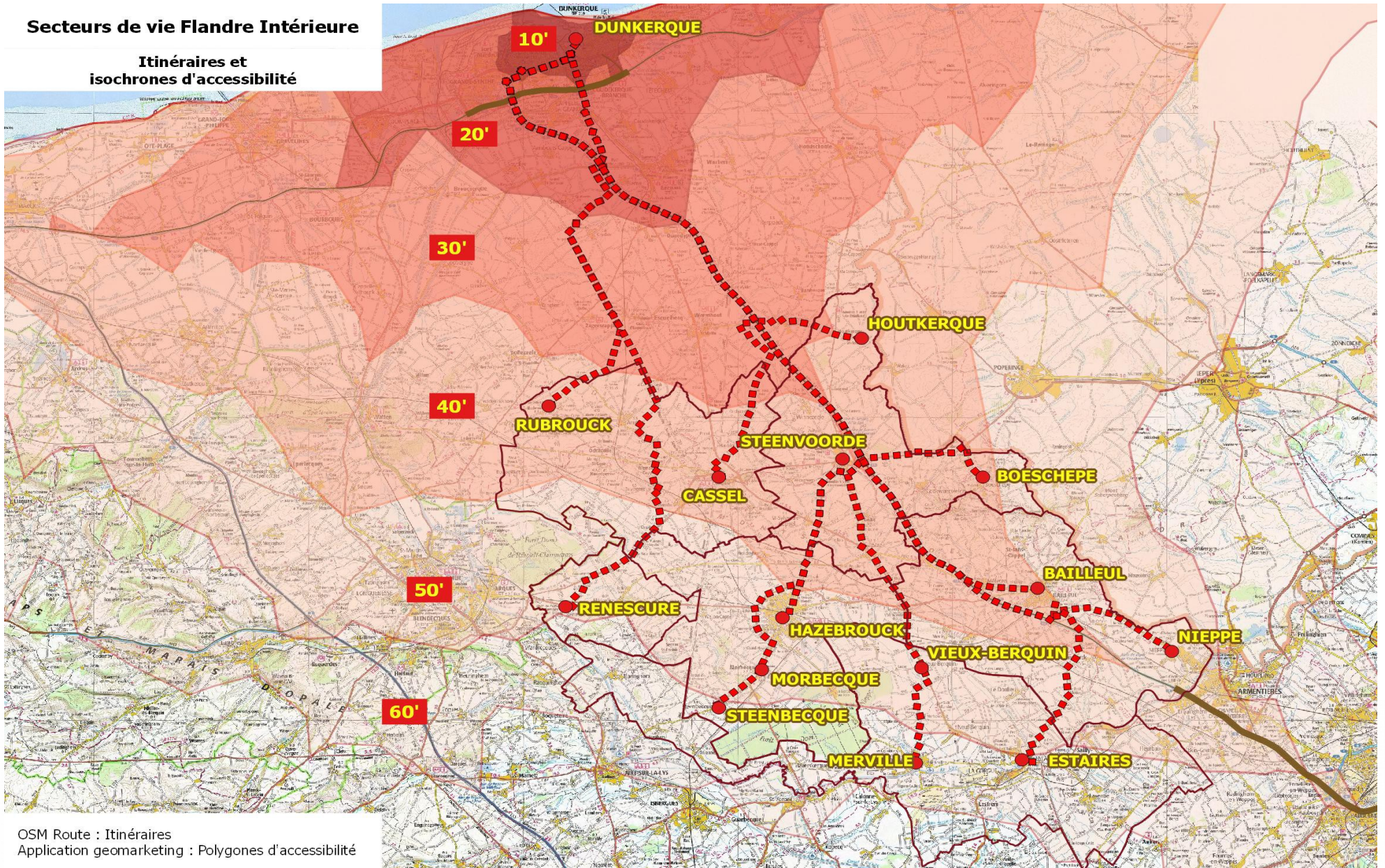
Liberté • Égalité • Fraternité

RÉPUBLIQUE FRANÇAISE

Transport et déplacement

Secteurs de vie Flandre Intérieure

Itinéraires et
isochrones d'accessibilité



OSM Route : Itinéraires
Application geomarketing : Polygones d'accessibilité



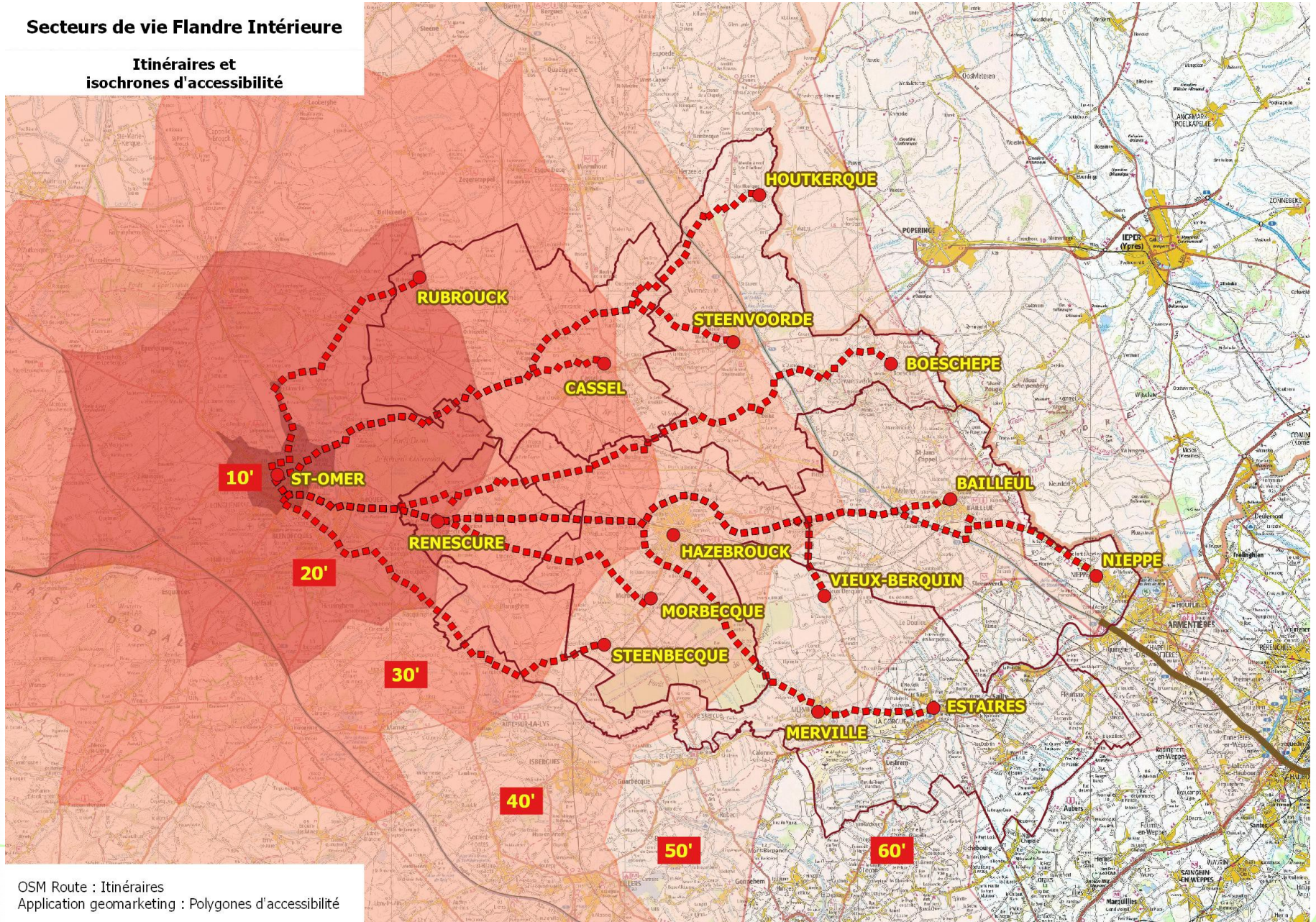
Liberté • Égalité • Fraternité

RÉPUBLIQUE FRANÇAISE

Transport et déplacement

Secteurs de vie Flandre Intérieure

Itinéraires et
isochrones d'accessibilité



OSM Route : Itinéraires
Application geomarketing : Polygones d'accessibilité



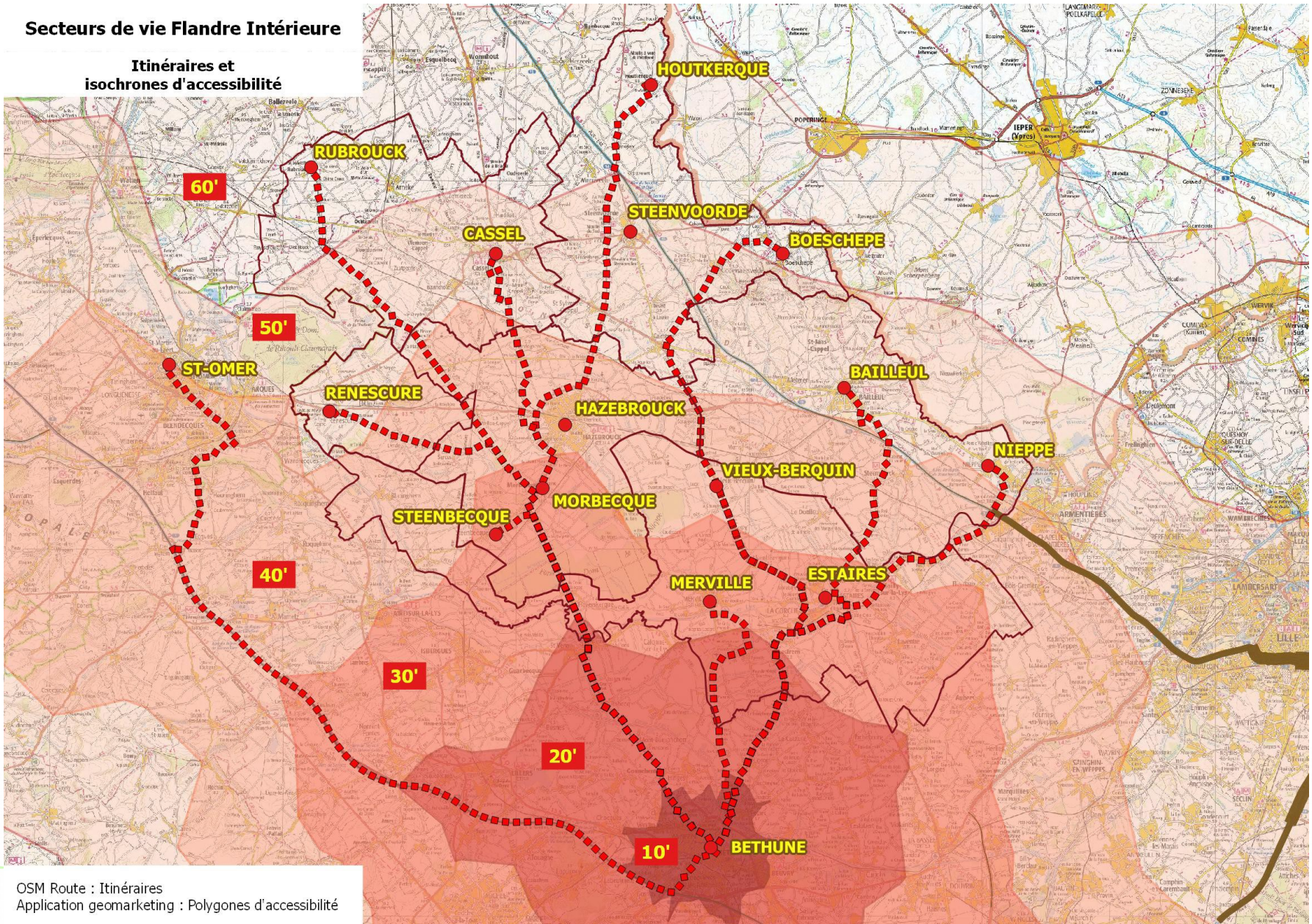
Liberté • Égalité • Fraternité

RÉPUBLIQUE FRANÇAISE

Transport et déplacement

Secteurs de vie Flandre Intérieure

Itinéraires et
isochrones d'accessibilité



OSM Route : Itinéraires
Application geomarketing : Polygones d'accessibilité



Liberté • Égalité • Fraternité

RÉPUBLIQUE FRANÇAISE

Transport et déplacement

Secteurs de vie Flandre Intérieure

Itinéraires et
isochrones d'accessibilité

